

№

ФЕДЕРАЛЬНОЕ ГОСУДАРСТВЕННОЕ УНИТАРНОЕ ПРЕДПРИЯТИЕ
«РОССИЙСКИЙ ГОСУДАРСТВЕННЫЙ ЦЕНТР ИНВЕНТАРИЗАЦИИ
И УЧЕТА ОБЪЕКТОВ НЕДВИЖИМОСТИ -
ФЕДЕРАЛЬНОЕ БЮРО ТЕХНИЧЕСКОЙ ИНВЕНТАРИЗАЦИИ»

ФИЛИАЛ ПО УДМУРТСКОЙ РЕСПУБЛИКЕ
Глазовское отделение

ТЕХНИЧЕСКИЙ ПАСПОРТ

на встроенные помещения
(тип объекта учета)

встроенное помещение в 12-ти этажном кирпичном жилом доме
(наименование объекта)

Адрес (местоположение) объекта

Субъект РФ Удмуртская Республика

Административный район (округ) _____

Город (пос.) Глазов

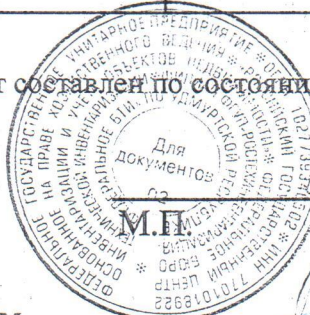
Улица (пер.) Пехтина

Дом № 20 Строение (корпус) _____

Инвентарный номер	94:420:002:000011580:0000:20001
Кадастровый номер (условный)	
Реестровый номер	

Паспорт составлен по состоянию на « 31 » октября 2007 г.

Заместитель начальника
Глазовского отделения



(Кузнецова Ю. С.)
(Подпись (Фамилия И.О.))

Согласовано с заказчиком

Должность _____

М.П. _____

Подпись _____

Подлинник документа находится в деле
МАУ "Многофункциональный
центр предоставления государственных
и муниципальных услуг МО "Город Глазов"
Инвентарное дело № _____ (Фамилия И.О.)
КОПИЯ ВЕРНА
Должность назначенный Андрей
Степанов Р.В.
(Ф.И.О.)
" 03 " 10 2014 г.

1. СВЕДЕНИЯ О ПРИНАДЛЕЖНОСТИ ОБЪЕКТА

№ п/п	Дата записи	Субъект права: - для физических лиц - фамилия, имя, отчество, паспортные данные; - для юридических лиц - наименование в соответствии с Уставом.	Вид права, правоустанавливающие, правоудостоверяющие документы	Доля (часть, литера)
1	2	3	4	5

2. ЭКСПЛИКАЦИЯ ПЛОЩАДИ ЗЕМЕЛЬНОГО УЧАСТКА (кв.м.)

Площадь участка, кв.м.								
по документам	фактическая	по фактическому использованию						
		застроенная		незастроенная				
		здания (строения)	сооружения	дороги, проезды	зеленые насажд.	грунт		
1	2	3	4	5	6	7	8	9

3. ОБЩИЕ СВЕДЕНИЯ

1	Назначение	торговое
2	Фактическое использование	по назначению
3	Год постройки	1981
4	Общая площадь	39,0 кв.м.
5	Число этажей надземной части	A - 12, A' - 1
5	Число этажей подземной части	A - 1
6	Примечание	

4. БЛАГОУСТРОЙСТВО ПЛОЩАДИ ЗДАНИЯ (СТРОЕНИЯ) КВ.М.

[illegible]

5. ИСЧИСЛЕНИЕ ПЛОЩАДЕЙ И ОБЪЕМОВ ЗДАНИЙ И ЕГО ЧАСТЕЙ

(подвалов, полуподвалов и пристроек)

Литера по плану	Наименование здания и его частей	Формула для подсчета площадей по наружному обмеру	Площадь кв.м.	Высота м.	Объем куб.м.
1	2	3	4	5	6
А'	Встроенные помещения	7,87x6,53+1,35x2,40	54,6	2,50	137
	Итого:		54,6		137

**6. Техническое описание конструктивных элементов здания
(основной пристройки), определение физического износа**

Литера		Год постройки		Число этажей		подземных		наземных		A-1					
A'		1981								A-12, A'-1					
Группа капитальности		I		Вид внутренней отделки		простой									
№№ п-п	Наименование конструктивного элемента	Описание конструктивных элементов (материал, конструкция, отделка и прочее)		Техническое состояние (осадки, трещины, гниль и т.п.)		Удельный вес по таблице		Поправки к удельному весу в %		Удельный вес констр. элем. с поправками		Износ, %		% износа к строению гр.7 х гр.8 100	
1	2	3		4		5		6		7		8		9	
1	Фундаменты	ж/бетонный		хор.		8		1		8,00		18		1,44	
2	а) стены и их наружная отделка	кирпичные		хор.		26		1		26,00		18		4,68	
	б) перегородки	кирпичные													
4	Перекрытия	чердачное		хор.		14		1		14,00		18		2,52	
		междуэтажные													
		надподвальное													
4	Крыша	мягкая рулонная		хор.		2		1		2,00		18		0,36	
5	Полы	дощатые, плиточные		удов.		4		1		4,00		25		1,00	
6	Проемы	оконные		удов.		8		1		8,00		25		2,00	
		дверные													
7	Отделка	внутренняя		удов.		16		1		16,00		25		4,00	
		наружная													
8	Сан. и электротехнические устройства	отопление		да		17		-1,3		15,70		20		3,14	
		водопровод		да											
		канализация		да											
		гор.водоснабжени													
		газоснабжение													
		электроосвещени		да											
		радио													
		телефон		да											
		вентиляция													
		пож.сигнал.													
		охран.сигнал.													
9	Прочие работы	да		удов.		5		1		5,00		25		1,25	
Итого						100		х		98,70		х		20,39	

% износа, приведенный к 100 по формуле $\frac{\% \text{ износа (гр. 9)} \times 100}{\text{удельный вес (гр. 7)}} = 21\%$

7. Техническое описание пристроек и других частей

здания, определение физического износа

описание конструктивных элементов	литера	удельный вес по таблице	поправки	удельный вес с поправкой	литера	удельный вес по таблице	поправки	удельный вес с поправкой	литера	удельный вес по таблице	поправки	удельный вес с поправкой
менты												
и перегородки												
ытия												
а												
ы												
очные работы												
оосвещение												
е работы												
		100	x			100	x			100	x	
описание конструктивных элементов	литера	удельный вес по таблице	поправки	удельный вес с поправкой	литера	удельный вес по таблице	поправки	удельный вес с поправкой	литера	удельный вес по таблице	поправки	удельный вес с поправкой
менты												
и перегородки												
ытия												
а												
ы												
очные работы												
оосвещение												
е работы												
		100	x			100	x			100	x	

8. Исчисление инвентаризационной стоимости здания (строения) и его частей, руб.

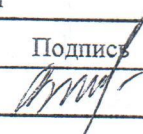
часть здания (строения), пристройки	№ сборника	№ таблицы	Измеритель	Стоимость измерителя по таблице	Поправки к стоимости (коэффици) на					Коэффиц пересч стоимости		Стоимость измерителя с поправкой	К-во объем -куб.м, площ. кв.м.	Восстан. Стоимость, 2007г. руб.	Износ, %	Действит. стоимость, 2007г. руб.
					удел. вес	высоту	эл. пл.	жил. пл.	клим. район	в ценах 1983г.	в ценах 2007г.					
2	3	4	5	6	7	8	9	10	11	12	13	14	15	16	17	18
строенные помещения			кв.м.	136,0			1,02			1,236	73,5	12597,0	39,0	491284	21	388114
Итого:														491284		388114

9. ОБЩАЯ СТОИМОСТЬ

1	Полная балансовая стоимость	491 284
2	Остаточная балансовая стоимость	388 114
3	Действительная инвентаризационная стоимость в ценах 2007г.	388114

Дополнительная информация: 1. Работы выполнены по факту без предоставления рабочего проекта

ОТМЕТКИ ОБ ОБСЛЕДОВАНИЯХ

Дата обследования	Выполнил		Проверил	
	Фамилия И.О.	Подпись	Фамилия И.О.	Подпись
31.10.2007г.	Веселова О. В.		Кузнецова Ю. С.	

10. ЭКСПЛИКАЦИЯ ПОМЕЩЕНИЙ К ПОЭТАЖНЫМ ПЛАНАМ ЗДАНИЯ (СТРОЕНИЯ)

Помещения

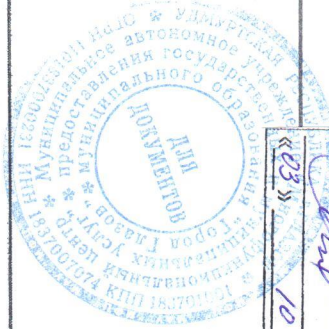
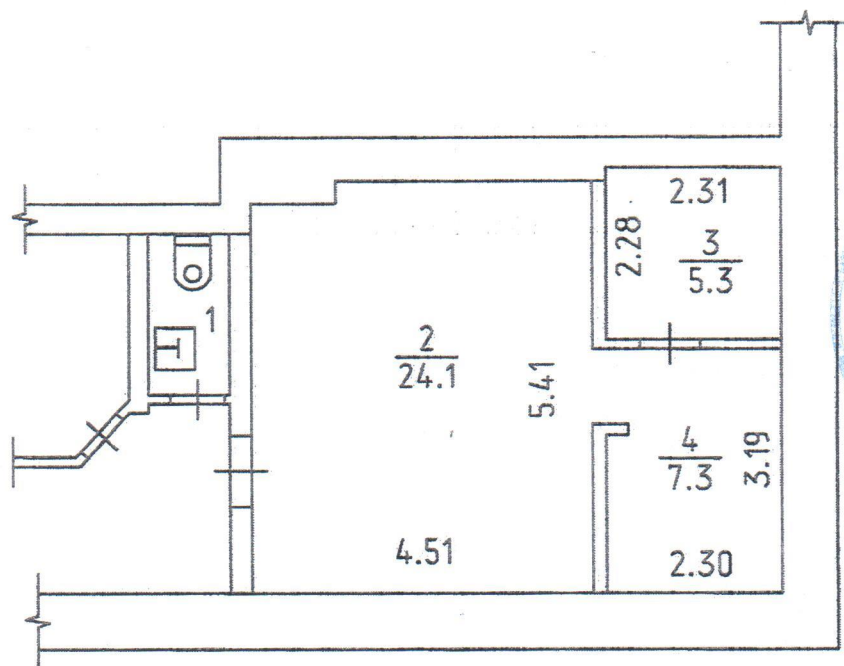
В

Лит

[illegible]

Примечание

Позтажний план



Листов 8
Л.А. Попов
10 2014 г.

	Глазовское отделение филиала ФГУП "Ростехинвентаризация-Федеральное БТИ" по УР		Инв. номер 94:420:002:000011580:0000:20001
Лист 8	Позтажний план встроенных помещений расположенных по адресу : Удмуртская республика, г. Глазов ул. Пехтина, 20		М 1:100
Дата		Фамилия И.О.	Подпись
15.11.2007	Выполнил	Веселова О. В.	
15.11.2007	Принял	Кузнецова Ю. С.	